

受講料
無料

mbedによる初めての マイコン×センサ×ネットワーク

岩手県立大学いわてものづくり・ソフトウェア融合テクノロジーセンター (i-MOS)では、ものづくりとソフトウェアを融合したものづくり現場の人材育成のために、下記により高度技術者養成講習会を開催いたします。
今回の講座は「mbedによる初めてのマイコン×センサ×ネットワーク」です。
皆様の積極的な参加をお待ちしております。

日時

平成29年10月3日(火) 10:00~16:00

会場

岩手県立大学 地域連携棟2F システム実習室

対象

社会人、教員、学生等

※電子回路やプログラミングが初めての方、mbedを使った事のない方

定員

10名

申込期限

平成29年9月27日(水) 17:00

講師

勝 純一 氏

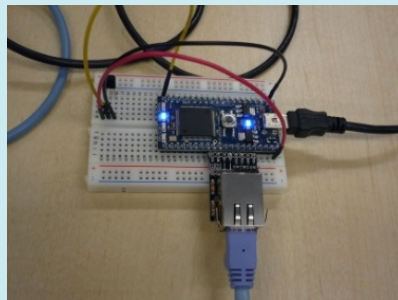
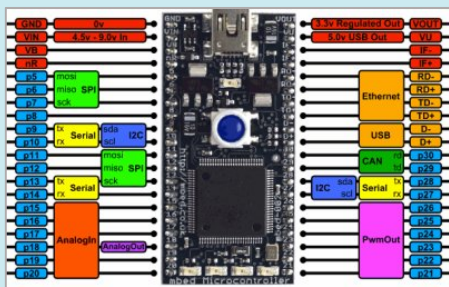
内容

マイコンプログラミングを手軽に始められるmbedを使って、ファーストステップからネットワークにセンサを繋ぐための初歩を学習できます。

持ち物

筆記用具

※USBメモリを持参いただくと作成したプログラムを持ち帰ることができます。



申込方法

- ・必要事項①~⑥をご記入いただき、E-mailにてお申込み下さい。
- ①講習会名「mbedによる初めてのマイコン×センサ×ネットワーク」
- ②会社名・学校名 ③所属 ④氏名 ⑤メールアドレス ⑥電話番号
- 申込アドレス：i-mos_kousyu@ml.iwate-pu.ac.jp

※受講申し込みがあった際には、必ず受付確認メールを送信しております。
2~3日経っても受付確認メールが届かない場合は、下記問合せ先までご連絡下さいますようお願いいたします。



QRコードから申込可

問合せ先

岩手県立大学 研究・地域連携室

i-MOS事務局 槻ノ木沢(つきのきざわ)・水野

※本講座に対するご質問は、電話またはメールにてお願いします。

TEL: 019-694-3330

E-mail: i-mos_kousyu@ml.iwate-pu.ac.jp