



岩手県立大学いわてものづくり・ソフトウェア融合テクノロジーセンター (i-MOS)では、ものづくりとソフトウェアを融合したものづくり現場の人材育成のために、下記により高度技術者養成講習会を開催いたします。

本講習会では、AIの基本となるニューラルネットワークの仕組みと原理を学び、ゼロベースから数字を認識できるニューラルネットワークの設計から開発までを実習形式の講習で学習していただきます。

開催日時 平成31年3月19日(火) 09:10~16:30

会場 岩手県立大学 地域連携棟2Fシステム実習室

- 内容**
- ・ニューラルネットワークの基礎
足し算と掛け算だけで、ニューロンの仕組みを再現します。
 - ・kerasを用いた分類課題解決
ニューラルネットワークのフレームワークkerasを使い、分類課題に挑戦します。
 - ・AIを活用する
手書きの数字の認識を例に、AIの画像解析のしくみやAIを活用する方法について学習します。
 - ・まとめ

講師 株式会社サイバーコア 技術統括 / CTO
メネンデス・フランシスコ 氏

定員 10名 ※先着順 定員になり次第締め切り

申込締切 平成31年3月11日(月) 17:00

受講料 3,000円 (学生は受講料無料)

(納付方法については申込受付後にお知らせ致します)

申込方法 必要事項①~⑥をご記入いただき、E-mailにてお申込みください。

①講習会名「ニューラルネットワーク入門～単純な演算から画像認識まで～」

②会社名・学校名③所属④氏名⑤メールアドレス⑥電話番号

申込アドレス: i-mos_kousyu@ml.iwate-pu.ac.jp

※受講申し込みがあった際には、必ず受付確認メールを送信しております。

2~3日経っても受付確認メールが届かない場合は、

下記問合せ先までご連絡下さいますようお願いいたします。

問合せ先 岩手県立大学 研究・地域連携室 i-MOS事務局 今淵・水野
※本講座に対するご質問は、電話またはメールにてお願いします。
TEL: 019-694-3330 E-mail: i-mos_kousyu@ml.iwate-pu.ac.jp

受講対象

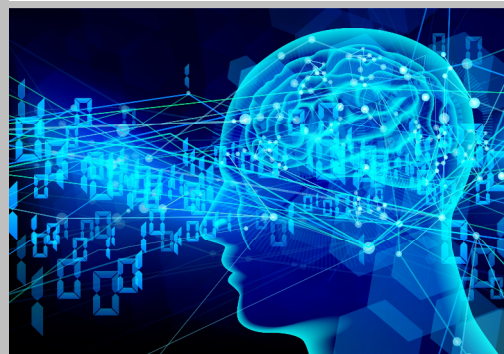
企業技術者、社会人、教員、学生等

※本講習会は、AIの基礎講座となりますが、専門的な知識が必要となるため、以下の必須条件を満たす方が対象となります。

◎受講するうえでの必須条件◎
ソフトウェア開発の一般的な知識

また、必須ではないが、あることが望ましい知識として、以下があげられます。

・Python言語 ・代数学



持ち物 筆記用具



QRコードからもお申込できます